

MAMMUT



Kuilhapper **Silo Cat**



Het sterke
merk

Licht snijden –
scherp resultaat



Video

JUISTE VERWERKINGSTECHNIEK VOOR DE BESTE VOERKwaliteit

MAMMUT



Om de vereiste hoge kwaliteit van het basisvoer te behouden, is meer nodig dan alleen zorgvuldigheid bij het inkuisen. Het uitnemen van de silo is ook van cruciaal belang als het gaat om het behoud van de kwaliteit en het zo veel mogelijk beperken van voerverlies. Alleen voer met een goede gistingkwaliteit en een hoge aërobe stabiliteit wordt namelijk graag gegeten, omdat vooral geurveranderingen een negatief effect hebben op de voeropname en foutieve gisting het welzijn beïnvloedt.

Bij het uitnemen wordt meestal te weinig rekening gehouden met een glad snijvlak. Vooral bij grassilage ontstaan hierdoor plekken in de silage waar zuurstof kan binnendringen. De zuurstof leidt tot schimmel- en gistvorming op het snijvlak van de silage en tot foutieve gisting.

Deze gistingsverliezen moeten worden vermeden, omdat dit onvermijdelijk leidt tot selectie van het voer door de dieren en uiteindelijk tot een verhoogde gevoeligheid voor stofwisselingsstoornissen. Onderzoek heeft aangetoond dat per jaar tot 10 % van het voer verloren kan gaan door verkeerde opslag- en verwijderingstechnieken. Deze verliezen moeten dan vaak worden gecompenseerd met duur krachtvoer.

Door het uitkuisen met SILO CAT blijft het snijvlak glad en onbeschadigd, blijft de temperatuur van het silage constant, kan er nauwelijks zuurstof binnendringen en blijft er geen los voer voor de silo liggen. Een schoon snijvlak is dus essentieel voor een eersteklas voerkwaliteit en geringe voerverliezen. Alleen zo kunnen de prestaties, het dierenwelzijn en de daarmee samenhangende rendabiliteit op lange termijn worden gewaarborgd.



CONVENTIONELE UITKUISEN

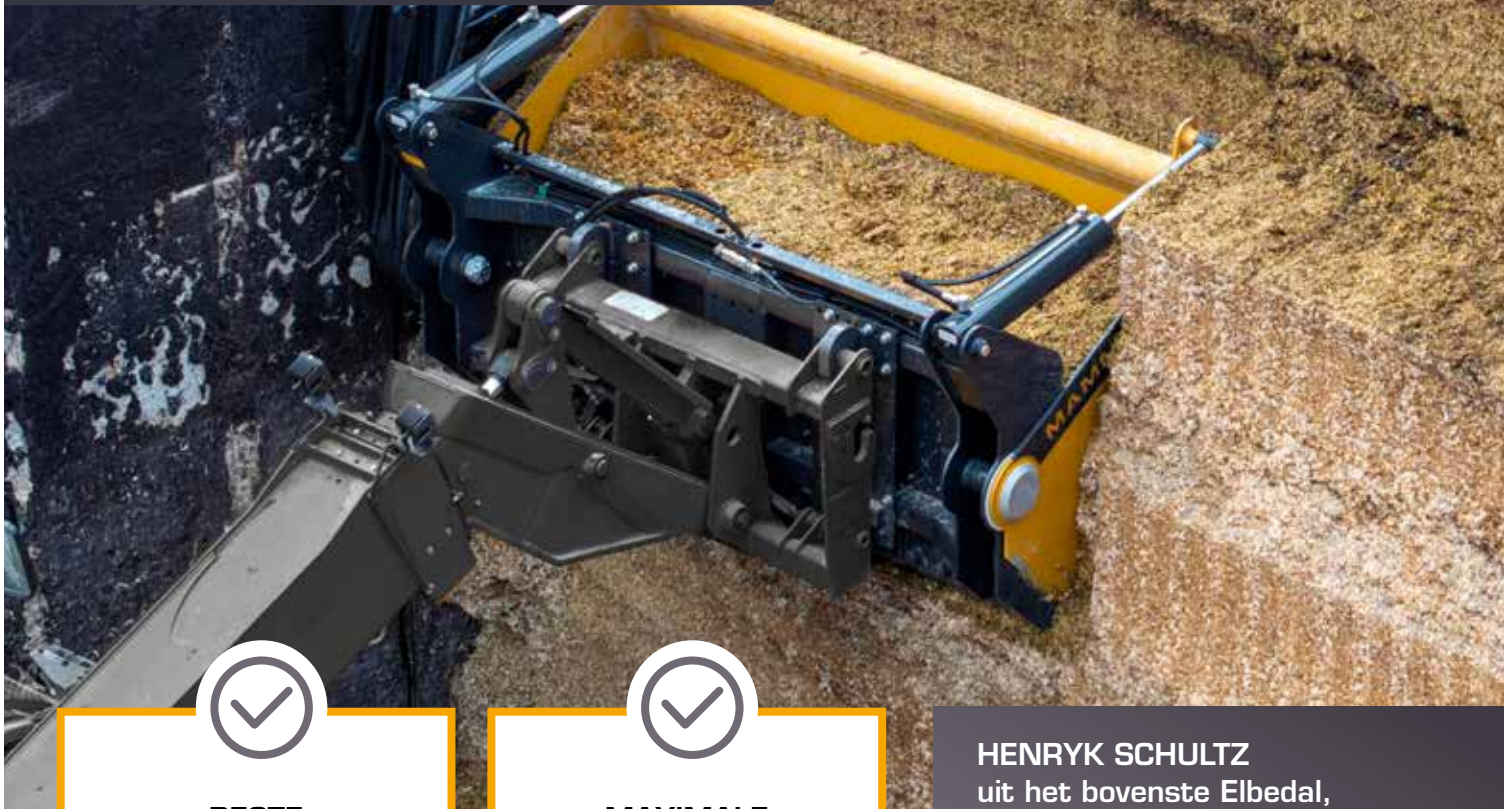
maakt de silostructuur losser en bevordert ongewenste nagisting.



NAUWKEURIGE SNIJDING MET SILO CAT:

geen foutieve gisting en daarmee gepaard gaande voerverliezen.

ONZE KNOWHOW IS UW VOORDEEL



BESTE VOERKwalITEIT

Geen nagisting in de silo en daarmee gepaard gaande foutieve gisting. Bij elke afname krijgt u een schoon blok.



MAXIMALE STABILITEIT

Het lage gewicht, de robuuste constructie en een vergrote hoofdlagerbout van de kuilhapper ontzien zowel de machine als het draagvoertuig.

HENRYK SCHULTZ
uit het bovenste Elbedal,
Saksen (Duitsland),
melkveehouderij, biogas-
installatie, directe verkoop



DIT ZIJN DE VOORDELEN VAN DE MAMMUT SILO CAT



HOGЕ FLEXIBILITEIT

Voor de SILO CAT zijn individuele extra opties voor verschillende soorten silage verkrijgbaar. Alle accessoires en aanbouwvarianten zijn geschroefd en kunnen op elk moment achteraf worden gemonteerd.



LANGЕ LEVENSDUUR

Een groot hoofdlager en het gepoedercoate draagframe zorgen voor onderhoudsarm en zorgeloos werken.

“Gezien de dagelijkse voeding van 20 ton maïskuilvoer en 25 ton graskuilvoer moet het afnamegereedschap bijzonder stabiel zijn. Eerdere afnamegereedschappen waren niet bestand tegen de dagelijkse druk houden en veroorzaken ook een lelijk snijbeeld in de silo. Door de constructie en de gelaste snijrand glijdt de kuilhapper moeiteloos door het voer. Het gladde snijvlak voorkomt ongewenste luchttoevoer en behoudt de kwaliteit van ons basisvoer. Met de MAMMUT-kuilhakkers behoren voortijdige slijtage en het uitscheuren van de snijframe tot het verleden.”

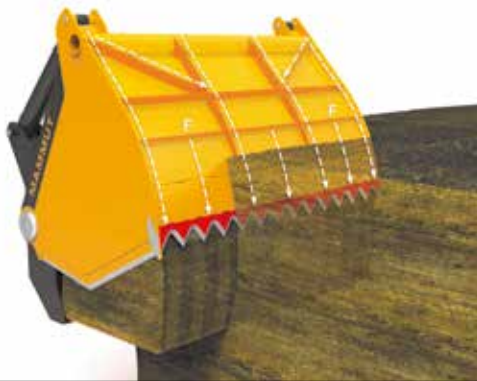


UNIEKE CONSTRUCTIE VOOR EEN GEMAKKELIJKE SNIJBEWEGING

De MAMMUT kuilhapper SILO CAT overtuigt door zijn gemakkelijke snijkracht en een zuivere en nauwkeurige snede. Deze techniek ontziet niet alleen de machine, maar ook de silage en voorkomt het binnendringen van lucht door een perfecte snijrand.

ZACHTE SILO-AFVOER

De gelaste HARDOX-snijrand en de gunstige snijradius van de kuilhapper maken een soepele snede door het snijframe mogelijk. Dankzij de lagere snijweerstand worden de kuilhapper en het draagvoertuig minder belast.



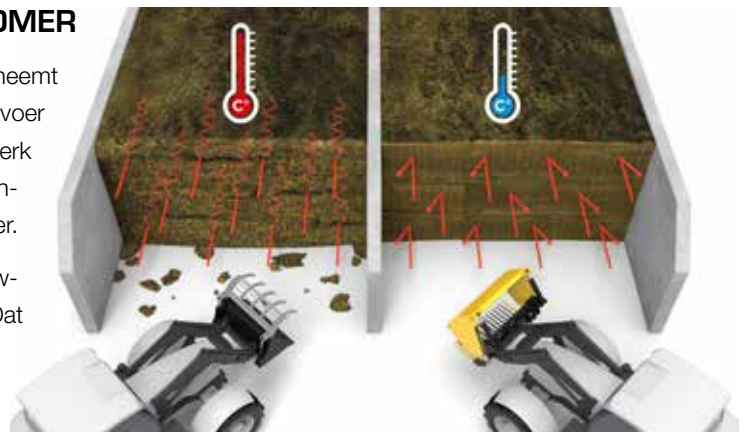
STABIELE CONSTRUCTIE VOOR EEN LANGE LEVENSDUUR

Door de kistconstructie bevinden alle verstevigingen zich aan de binnenkant van de snijframe, waardoor een absoluut glad oppervlak aan de silageblok ontstaat. Hierdoor wordt het silageblok beschermd tegen ongewenste beluchting en blijft deze compact en stabiel. Bovendien geeft de dubbelwandige constructie het apparaat een enorme stabiliteit. Een torsiebuis zorgt hier bovendien voor absolute vervormingsvrijheid – zelfs bij extreme belasting (bijv. het uitsnijden van een half silageblok uit de silo).

SCHONE SNIJVOEG – STABIEL IN DE ZOMER

Vooral in de zomermaanden met hoge buitentemperaturen neemt het risico op naverwarming in de silo drastisch toe. Als het voer met een grijpbak wordt verwijderd, wordt het snijvlak sterk losgemaakt, waardoor warme lucht gemakkelijker kan binnendringen en de fermentatiestabiliteit lijdt daaronder.

Bij de MAMMUT-kuilhapper is dat heel anders: door de nauwkeurige, zuivere snede blijft de silagestructuur behouden. Dat beschermt het voer binnenin tegen opwarming en behoudt de kwaliteit. Juist voor hygiënisch basisvoer en gezonde dieren is een schone verwijdering van cruciaal belang.



DE VOORDELEN



DUURZAAMHEID

Zowel het draagframe als de tandbussen zijn gepoedercoat en zorgen zo voor een lange levensduur. Maar ook de grote boutdiameter en een slijtvaste kunststofplaat bij het hoofdlager garanderen een lange levensduur van de kuilhapper.



De grote hoofdla-
gerbout
(type N, M:
50 mm Ø /
type H, XL:
60 mm Ø)
garandeert een lan-
ge levensduur van
de kuilhapper.

KLANTSPECIFIEKE OPLOSSINGEN

MAMMUT is gespecialiseerd in individuele oplossingen en een breed scala aan technische variaties. Zo kunt u bij de SILO CAT-grijper kiezen uit vele opties, zoals bodemplaten of afschuivers voor gras- en maïskuilvoercombinaties, verschillende bedieningselementen (volgorde ventiel, bedieningsblok enz.) en worden er ook speciale oplossingen aangeboden.



Alles uit één hand:
MAMMUT biedt
een grote keuze aan
aanbouw delen voor
tractoren, wielladers
en verreikers.

GROTE FLEXIBILITEIT

Voor de SILO CAT zijn verschillende geschroefde aanbouwvarianten verkrijgbaar voor de achterkant van de tractor (met en zonder hefinrichting) en voor front-, wiel- en verreikers. Dit betekent meer comfort, omdat het tijdrovende aanpassen van de kuilhapper aan het individuele draagvoertuig niet meer nodig is. Voor het gebruik van de kuilhapper bij gras- en maïskuilvoer biedt een groot assortiment accessoires bovendien extra flexibiliteit. Deze aanpasbaarheid bespaart tijd en dus ook geld.



Alle accessoires
kunnen op elk mo-
ment worden bijge-
monteerd door mid-
del van geschroefde
bevestigingspunten.
Zoals bijvoorbeeld
de opklapbare
bodemplaat, die bij
fijnkorrelige silage
brokkelverlies voor-
komt.

DE JUISTE KUILHAPPER VOOR ELK BEDRIJF

Het aanbod varieert van 0,50 m³ tot 3,50 m³ inhoud

Bouwhoogte N voor frontladers, kleine shovels en achterladers

Technische gegevens	SC 90 N	SC 120 N	SC 150 N	SC 170 N
Blokbreedte	0,91 m	1,19 m	1,44 m	1,69 m
Blokhoogte	0,70 m	0,70 m	0,70 m	0,70 m
Blokdiepte	0,78 m	0,78 m	0,78 m	0,78 m
Vulvolume	0,48 m ³	0,64 m ³	0,78 m ³	0,92 m ³
Cilinder Ø (2 stuks)	90 mm	100 mm	100 mm	100 mm
Eigengewicht	360 kg	420 kg	480 kg	540 kg
Aantal tanden	8	10	12	14

Bouwhoogte M voor achteraanbouw, voorlader, verreiker of wiellader

Technische gegevens	SC 170 M	SC 195 M	SC 220 M	SC 240 M
Blokbreedte	1,69 m	1,94 m	2,19 m	2,41 m
Blokhoogte	0,80 m	0,80 m	0,80 m	0,80 m
Blokdiepte	0,78 m	0,78 m	0,78 m	0,78 m
Vulvolume	1,05 m ³	1,21 m ³	1,36 m ³	1,51 m ³
Cilinder Ø (2 stuks)	110 mm	110 mm	110 mm	110 mm
Eigengewicht	655 kg	730 kg	805 kg	880 kg
Aantal tanden	14	16	18	20

Bouwhoogte H voor achteraanbouw, verreiker of wiellader

Technische gegevens	SC 170 H	SC 195 H	SC 220 H	SC 240 H
Blokbreedte	1,69 m	1,94 m	2,19 m	2,41 m
Blokhoogte	1,10 m	1,10 m	1,10 m	1,10 m
Blokdiepte	0,80 m	0,80 m	0,80 m	0,80 m
Vulvolume	1,48 m ³	1,71 m ³	1,93 m ³	2,12 m ³
Cilinder Ø (2 stuks)	110 mm	110 mm	110 mm	110 mm
Eigengewicht	840 kg	930 kg	1.020 kg	1.110 kg
Aantal tanden	14	16	18	20

Bouwhoogte XL voor achteraanbouw of wiellader

Technische gegevens	SC 195 XL	SC 220 XL	SC 240 XL	SC 270 XL
Blokbreedte	1,94 m	2,19 m	2,41 m	2,69 m
Blokhoogte	1,30 m	1,30 m	1,30 m	1,30 m
Blokdiepte	1,00 m	1,00 m	1,00 m	1,00 m
Vulvolume	2,52 m ³	2,84 m ³	3,13 m ³	3,50 m ³
Cilinder Ø (4 stuks)	100 mm	100 mm	100 mm	100 mm
Eigengewicht	1.510 kg	1.630 kg	1.750 kg	1.970 kg
Aantal tanden	16	18	20	22

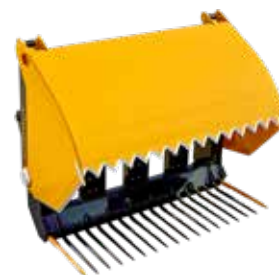
Technische wijzigingen voorbehouden



Type N, ons lage model is ideaal voor kleine shovels en frontladers. Hier is vooral gelet op een laag gewicht.



Type M, het middelgrote model, is het meest universele apparaat. Het past op elke tractor tot 100 pk en ook op grote hydraulische laders. Populair in heel Europa en in grote aantallen in gebruik.



Type H is speciaal ontwikkeld voor grote blokhoogtes en tractoren van meer dan 100 pk (hefboom tot 2,3 m mogelijk). De H-modellen zijn ook ideaal voor het knippen van ronde balen.



Type XL, de zware tang voor grote hoeveelheden.



VIDEO
www.mammut.at

MAMMUT



MAMMUT MASCHINENBAU GES.M.B.H.
A-4942 GURTEN - Rieder Straße 9 - Tel. +43(0)7757/6701 - Fax 6701-33
e-mail: office@mammut.at - Internet: www.mammut.at