

MAMMUT



Kuilhapper met dichte bodem

Silo Bucket



Het sterke
merk

Voor een
schoon gebruik



Video

SCHONE SNIJBEURT ZONDER VERLIES DOOR AFBRIKKELEN

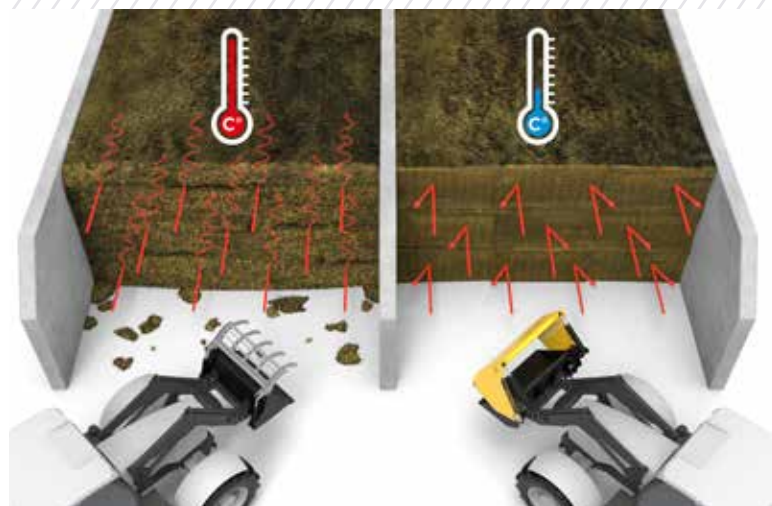
MAMMUT



IDEALE VOEROPBRENGST, ZELFS BIJ KLEINE STUKJES SILAGE

Er worden veel oplossingen aangeboden voor het opslaan van silage, maar het is vooral belangrijk om het product aan te passen aan het type silage. Bij maïs, bierbostel of bietenpulp bestaat vaak het risico dat het voer wegglijdt, omdat vooral bij kleinfragmentarische silage geen langvezelig materiaal het voer bij elkaar houdt. Het gevolg: de kwaliteit wordt aangetast door ongewenste luchttoevoer en het materiaal dat op de grond ligt, komt in contact met vuil.

Daardoor moet het voer dat verloren gaat bij het basisvoer door verkeerde opslag- en verwijderingstechnieken vaak achteraf worden vervangen door duur krachtvoer.

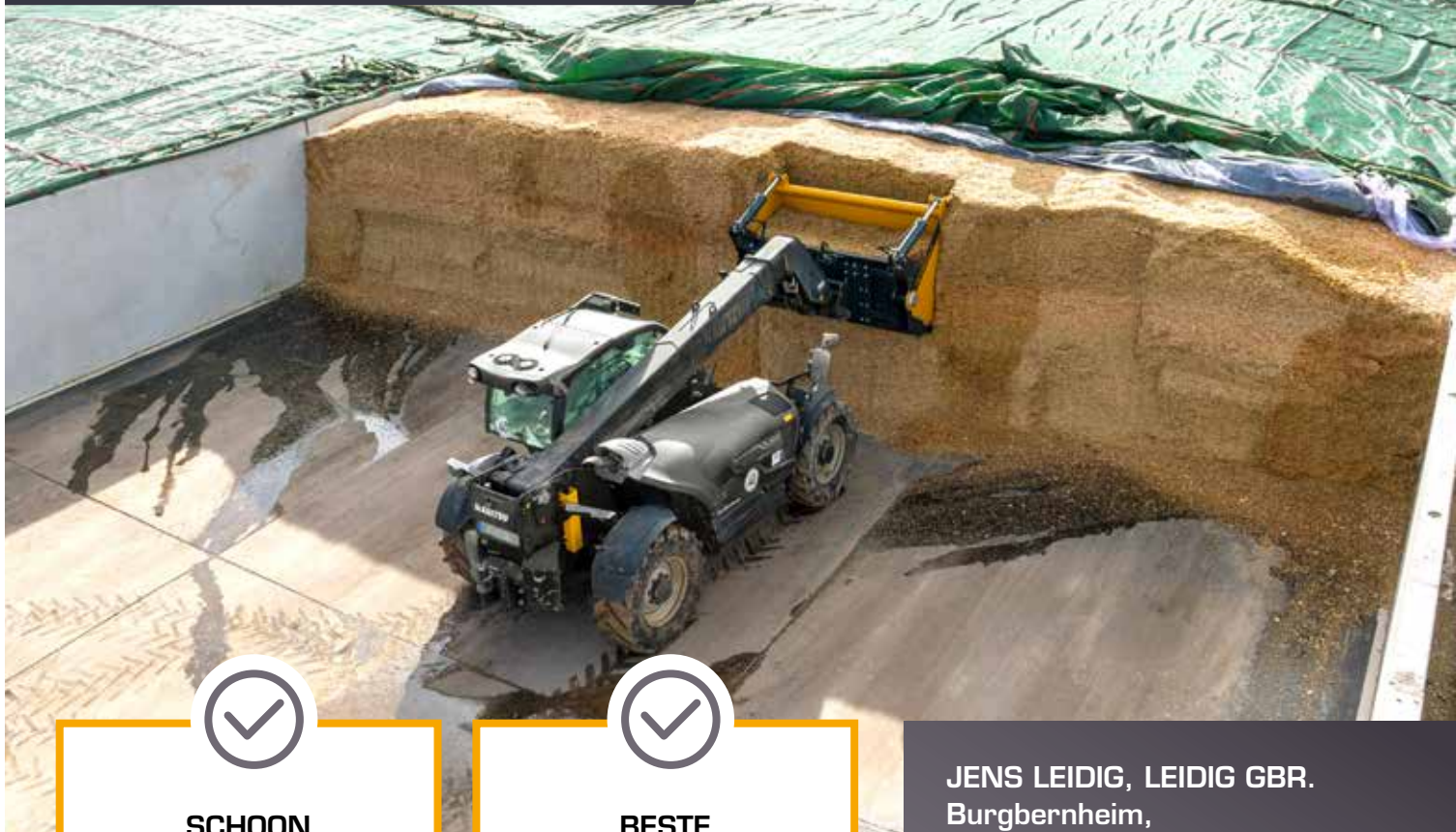


SCHONE SNIJDEN – STABIEL IN DE ZOMER

Vooral in de zomermaanden met hoge buitentemperaturen neemt het risico op nabereiding in de silo drastisch toe. Als het voer met een grijpbak wordt uitgenomen, wordt het snijvlak sterk losgemaakt, kan warme lucht gemakkelijker binnendringen en lijdt de fermentatiestabiliteit daaronder.

Dat is heel anders bij de MAMMUT kuilhapper met dichte bodem: door de nauwkeurige, zuivere snede blijft de silostructuur intact. Dat beschermt het voer binnenin tegen opwarming en behoudt de kwaliteit. Juist voor hygiënisch basisvoer en gezonde dieren is een zuivere verwijdering van cruciaal belang.

ONZE KNOWHOW IS UW VOORDEEL



SCHOON GEBRUIK

Dankzij de gesloten bodem van de schep wordt kruimelverlies vrijwel volledig voorkomen. Dit bespaart extra opruimwerk na het voeren en houdt de mobiele silo schoon.



BESTE VOERKwalITEIT

Door de nauwkeurige snede ontstaat er geen nagisting in de silo. Ook wordt onnodige vervuiling door het schone transport voorkomen.

JENS LEIDIG, LEIDIG GBR.
Burgbernheim,
Beieren (Duitsland)
Melkveehouderij
en biogasinstallatie



DIT ZIJN DE VOORDELEN VAN DE MAMMUT SILO BUCKET



LAGE WEERSTAND

Dankzij de gladde bodem van de schep kan deze bijzonder gemakkelijk in de silo worden geschoven. De verstevigingen zijn zo aangebracht dat er weinig weerstand ontstaat bij het in de silo schuiven.



LANGE LEVENSduUR

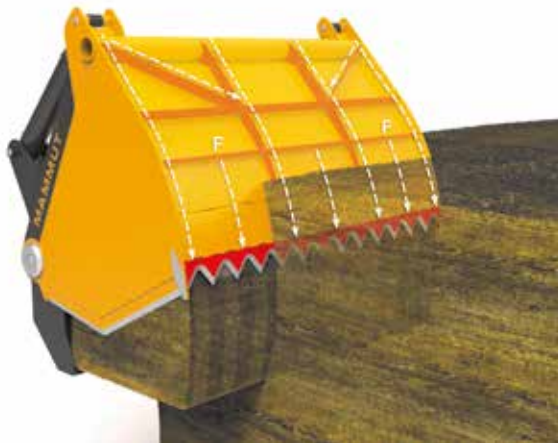
Een groot hoofdlager en het gepoedercoate draagframe zorgen voor onderhoudsarm en zorgeloos werken.

Met de schep wordt dagelijks ongeveer 20 ton uit de silo gesneden om het mengvoeder te bereiden.

“Onlangs hebben we nieuwe mobiele silo's gebouwd, die ongeveer 80 m verderop staan. Met de kuilhappers met dichte bodem van MAMMUT besparen we door het grotere volume een rit, wat elke dag veel tijd en dus geld oplevert. Het mooie aan de bak is het grote hoofdlager – dit onderdeel is zonder problemen bestand tegen de belastingen. Bovendien blijft met de kuilhappers met dichte bodem de hele boerderij schoon!”



UNIEKE CONSTRUCTIE VOOR GEMAKKELIJK SNIJDEN



DOORDACHTE SNIJGEOMETRIE

De snijradius speelt een zeer belangrijke rol in de praktijk: de gelaste snijmes en de optimale draaipunten van het snijframe zorgen voor een soepele snede, waardoor er minder weerstand is in de silo en het snijframe en het draagvoertuig minder worden belast. Bovendien vermindert de gelaste snijmes het risico op slijtage of losraken. Het resultaat is een perfect afgestemd systeem dat zelfs bij dichte silage moeiteloos door het voer glijdt weg.



STABILITEIT EN GEMAKKELIJK TE VERPLAATSEN

De SILO BUCKET dankt zijn enorme stabiliteit vooral aan de uitgekiende kistconstructie van de snijframe en de bodem. Bovendien zorgt een torsiebuis in het snijframe voor extra versteviging, waardoor een verdeelventiel niet nodig is. Door de doordachte, dubbelwandige constructie van de bodem kan de bak bovendien gemakkelijk in de kuilbult worden geschoven. Dit ontziet niet alleen het voertuig, maar er wordt ook onnodige versterking in de kuilbult bij het uitnemen voorkomen.



GLADDE SNIJVLAK VERMINDERT VOERVERLIES

Bij het uitnemen van silage met de SILO BUCKET blijft het snijvlak stevig en onbeschadigd, waardoor de temperatuur van de silage constant blijft. De gesloten, gladde bodem van de SILO BUCKET biedt hier bovendien de voordelen van een schep. Zo blijft er niets achter in de silo dat later ongewenst in de voederketen terecht zou kunnen komen. Een schoon snijvlak en een schoon transport van de silage zijn dus essentieel voor een eersteklas voer kwaliteit en weinig voerverlies.

DE VOORDELEN



SCHOON TRANSPORT

Verlies door kruimelen bij kleinfragmentarisch silage kan, vooral bij langere afstanden, een echte last worden. Dit betekent niet alleen extra handmatig werk, maar vormt ook een gevaar voor de voerhygiëne rondom de mobiele silo.

Met de SILO BUCKET is een schoon transport optimaal gegarandeerd – vanaf het aansnijden tot het vullen van de mengwagen.



Door de gesloten bodem van de snijbak wordt voerverlies tijdens het transport op ideale wijze voorkomen.

De doordachte plaatsing van verwisselbare Hardox-schraapstrippen aan de onderkant ontziet de bak – zelfs bij extreme belastingen!



HOGE FLEXIBILITEIT

Voor de SILO BUCKET zijn verschillende geschroefde aanbouwvarianten voor front-, wiel- en verreikers verkrijgbaar. Dit betekent meer comfort, omdat het tijdrovende aanpassen van de snijbak aan het individuele draagvoertuig niet meer nodig is.



Alles uit één hand: MAMMUT biedt een grote keuze aan aanbouwdelen voor tractoren, wielladers en verreikers.



DUURZAAMHEID

Het complete draagframe van de SILO BUCKET is gepoedercoat en zorgt voor een lange levensduur. Maar ook de grote boutdiameter en een slijtvaste kunststofplaat bij het hoofdlager garanderen onderhoudsarm en zorgeloos werken. Bovendien zijn er aan de onderkant verwisselbare Hardox-elementen aangebracht, die onnodige slijtage van de bak voorkomen.



De grote hoofdagerpen (type N, M: 50 mm Ø / type H, XL: 60 mm Ø) garandeert een lange levensduur van de silosnijbak.

DE JUISTE KUILHAPPERS MET DICHT BODEM VOOR ELK BEDRIJF

Het aanbod varieert van 0,60 m³ tot 3,50 m³ inhoud

Bouwhoogte N voor kleine shovels en voorladers

Technische gegevens	SB 120 N	SB 150 N	SB 170 N
Werkbreedte	1,19 m	1,44 m	1,69 m
Blokhoogte	0,70 m	0,70 m	0,70 m
Blokdiepte	0,78 m	0,78 m	0,78 m
Blokdiepte	0,64 m ³	0,78 m ³	0,92 m ³
Cilinder Ø (2 stuks)	100 mm	100 mm	100 mm
Eigengewicht	490 kg	550 kg	610 kg



Type N, ons lage model is ideaal voor kleine shovels en frontladers. Hier is vooral gelet op een laag gewicht.

Bouwhoogte M voor frontladers, verreikers en wielladers

Technische gegevens	SB 170 M	SB 195 M	SB 220 M	SB 240 M
Werkbreedte	1,69 m	1,94 m	2,19 m	2,41 m
Blokhoogte	0,80 m	0,80 m	0,80 m	0,80 m
Blokdiepte	0,78 m	0,78 m	0,78 m	0,78 m
Blokdiepte	1,05 m ³	1,21 m ³	1,36 m ³	1,51 m ³
Cilinder Ø (2 stuks)	110 mm	110 mm	110 mm	110 mm
Eigengewicht	750 kg	830 kg	910 kg	990 kg



Type M, het middelgrote model, is het meest universele apparaat. Het past op elke tractor tot 100 pk en ook op grote hydraulische laders. Populair in heel Europa en in grote aantallen in gebruik.

Bouwhoogte H voor verreikers en wielladers

Technische gegevens	SB 170 H	SB 195 H	SB 220 H	SB 240 H
Werkbreedte	1,69 m	1,94 m	2,19 m	2,41 m
Blokhoogte	1,10 m	1,10 m	1,10 m	1,10 m
Blokdiepte	0,80 m	0,80 m	0,80 m	0,80 m
Blokdiepte	1,48 m ³	1,71 m ³	1,93 m ³	2,12 m ³
Cilinder Ø (2 stuks)	110 mm	110 mm	110 mm	110 mm
Eigengewicht	980 kg	1.080 kg	1.180 kg	1.280 kg



Type H is speciaal ontwikkeld voor grote blokhoogtes en tractoren of wielladers en verreikers met meer dan 100 pk. De H-modellen zijn ook ideaal voor het versnijden van ronde balen.

Bouwhoogte XL voor wielladers

Technische gegevens	SB 195 XL	SB 220 XL	SB 240 XL	SB 270 XL
Werkbreedte	1,94 m	2,19 m	2,41 m	2,69 m
Blokhoogte	1,30 m	1,30 m	1,30 m	1,30 m
Blokdiepte	1,00 m	1,00 m	1,00 m	1,00 m
Blokdiepte	2,52 m ³	2,84 m ³	3,13 m ³	3,50 m ³
Cilinder Ø (4 stuks)	100 mm	100 mm	100 mm	100 mm
Eigengewicht	1.600 kg	1.680 kg	1.760 kg	2.030 kg



Type XL, de zware kuilhoppers met dichte bodem voor grote hoeveelheden. Ideaal voor montage op grote wielladers.

Technische wijzigingen voorbehouden

Voor meer informatie staan wij altijd tot uw beschikking!

Bel gewoon naar +43 (0)7757 6701!

Wij vinden ook voor uw bedrijf de ideale oplossing!



VIDEO
www.mammut.at

MAMMUT



MAMMUT MASCHINENBAU GES.M.B.H.
A-4942 GURTEN - Rieder Straße 9 - Tel. +43(0)7757/6701 - Fax 6701-33
e-mail: office@mammut.at - Internet: www.mammut.at